



Partie réservée au service versant

Partie ré-  
servée aux  
Archives

Numéro de l'article	Description des articles	Dates Extrêmes	Communica- bilité (1)	Année d'é- limination	Observa- tions (2)
467w 12	Ville.sur.Cousances - Voirie	1949	Sans délai		
13	Nicey.sur.Aire - A.E.P.	1935 - 1952	"		
14	Ville.sur.Cousances - Voirie	1950 - 1956	"		
15	Gimécourt - Voirie	1955	"		
16	Nicey.sur.Aire - A.E.P.	1952 - 1953	"		
17	Rarécourt - A.E.P.	1956 - 1957	"		
18	Evres.Foucaucourt - A.E.P.	1955 - 1956	"		
19	Jubécourt - Voirie	1954	"		
20	Evres.Foucaucourt - A.E.P.	1955	"		
21	Evres.Foucaucourt - A.E.P.	1955	"		
467w 22	Rarécourt - A.E.P. (1er projet)	1951	"		
23	Woimbey - A.E.P. Appel d'offres	1953	"		
24	Longchamps.sur.Aire A.E.P. (MRL)	1956 - 1959	"		
25	Woimbey - Pièces et correspondan- ces (A.E.P.)	-	"		
26	Evres - Voirie	1952	"		
27	Longchamps.sur.Aire - A.E.P.	1955	"		
28	Vigneulles - A.E.P.	1954 - 1955	"		
29	Triaucourt - Voirie	1954	"		
30	Woimbey - A.E.P. - réalisation	1954	"		
467w 31	Longchamps.sur.Aire - A.E.P.	1955	"		



467 W



(1) Indiquer I en cas de communicabilité immédiate (décret n° 79-1037 du 3 décembre 1979) et D en cas de communicabilité à 60 ans (décret n° 79-1038 du 3 décembre 1979).

(2) Notamment localisation en cas de rangement des documents en ordre discontinu.

Partie réservée au service versant

Partie réservée aux Archives

Numéro de l'article	Description des articles	Dates Extrêmes	Communicabilité (1)	Année d'élimination	Observations (2)
467w 32	Caniveaux - Communes de Bouquemont, Avillers, Sainte-Croix, Deuxnouds-devant-Beuzée, Triaucourt, Courcelles-sur-Aire	1951	Sans délai		
33	Reconstruction des réseaux électriques - Communes de Chaumont, Evres, Fouquaucourt, Génicourt, Haudainville, Jubécourt, Julvécourt, Les-Islettes, Les-Marats	1955 - 1959	"		
34	Reconstruction des réseaux électriques - Communes de Longchamps-sur-Aire, Rembercourt, Sampigny, Triaucourt, Ville-sur-Ce, Villotte, Woimbey - Affaires diverses	1955 - 1959	"		
35	Chaumont-sur-Aire - Voirie	1954	"		
467w 36 et 37	Les Islettes - Voirie + Neuville et Pretz	1951 - 1952	"		
38	Rarécourt - A.E.P. ouvrages d'art, canalisations, pompes, (Adjudications).	1954	"		
39	Rarécourt - A.E.P. soumissions Captage, ouvrages d'art, pompes canalisations	1950 - 1954	"		
40	Rarécourt - A.E.P. (ancien projet)	1936	"		
41	Rarécourt - A.E.P. projet	1954	"		
42	Villotte-sur-Aire - Voirie	1946 - 1953	"		
43	Julvécourt - Voirie	1949	"		
44	Haudainville - Voirie	1960	"		
467w 45	Belrain - Caniveaux	1959	"		



467 W



(1) Indiquer I en cas de communicabilité immédiate (Décret n° 79-1037 du 3 décembre 1979) et D en cas de communicabilité à 60 ans (décret n° 79-1038 du 3 décembre 1979).

(2) Notamment localisation en cas de rangement des documents en ordre discontinu.

Partie réservée au service versant

Partie réservée aux Archives

Numéro de l'article	Description des articles	Dates Extrêmes	Communicabilité (1)	Année d'élimination	Observations (2)
467w 46	Betey.en.Woevre - Caniveaux (Adjudication)	1962	Sans délai		
47	Dun.sur.Meuse - C.E.S.	1965	"		
48	Clermont.en.Argonne - Assainissement	1963	"		
49	Dieue - A.E.P.	1954	"		
50	Rarécourt - A.E.P.	1954	"		
51	Evres-Foucaucourt - A.E.P.	1955	"		
52	Dieue - 2ème extension du lotissement communal - A.E.P.	1959	"		467 W
53	Hâttonchâtel - Betey.en.Woevre Travaux communaux	1962	"		
467w 54	Dieue - Lotissement - Groupe scolaire - Voies nouvelles	1955	"		
55	Thillot.sous.les.Côtes - Bonzée-en.Woevre - Mesnil.sous.les.Côtes - Chaumont.sur.Aire - caniveaux	1959	"		
56	Neuvilly - A.E.P.	1911 - 1912	"		
57	Froidos - A.E.P.	1960	"		
58	Beney - Baudrémont - Neuville.en.Woevre - Réserves d'incendie	1957	"		
59	Woimbey - Voirie	1953	"		
60	Koeur.la.Grande - Caniveaux	1962	"		
467w 61	Dieue - RN 64 - CD 159 - lotissement	1961	"		

(1) Indiquer I en cas de communicabilité immédiate (décret n° 79-1037 du 3 décembre 1979) et D en cas de communicabilité à 60 ans (décret n° 79-1038 du 3 décembre 1979).

(2) Notamment localisation en cas de rangement des documents en ordre discontinu.

Partie réservée au service versant

Partie réservée aux Archives

Numéro de l'article	Description des articles	Dates Extrêmes	Communicabilité (1)	Année d'élimination	Observations (2)
467w 62	Braquis - Ville.en.Woevre - AEP	1937	Sans délai		
63	Lavallée - Caniveaux	1962	"		
64	Nonsard - Monuments aux morts	1960	"		
	Villotte.sur.Aire - cimetière Deuxnouds.devant.Beauzée - réserve d'incendie Clermont.en.Argonne - terrain de sport				
65	Neuville.en.Verduinois - A.E.P.	1936 - 1939	"		
66	Hâttonchatel - Travaux communaux	1962	"		
67	Sommedieue - Terrain de sports Rup.de.Mad - Saint.Mihiel - construction de bureaux	1961	"		
467w 68	Réserves d'incendie - Blercourt, Vadelaincourt, Les.Islettes, Courcelles.su .Aire, Rouvrois. sur.Meuse, Fresnes.au.Mont - Centres sanitaires d'Argonnes	1954	"		
69	Froidos - A.E.P. (exécution)	1958	"		
70	Froidos - A.E.P. (appel d'offres)	1958	"		
71	Braquis - Ville.en.Woevre - Hennemont - A.E.P. (Marchés)	1951	"		
72	Braquis - Ville.en.Woevre - Hennemont - A.E.P. (Appel d'offres)	1950	"		
73	Braquis - Ville.en.Woevre - Hennemont - A.E.P. (projets, correspondances)	1953	"		
467w 74	Braquis - Ville.en.Woevre - Hennemont - AEP (extension et réparation du réseau)	1958	"		



(1) Indiquer I en cas de communicabilité immédiate (décret n° 79-1037 du 3 décembre 1979) et D en cas de communicabilité à 60 ans (décret n° 79-1038 du 3 décembre 1979).

(2) Notamment localisation en cas de rangement des documents en ordre discontinu.

Partie réservée au service versant,

Partie ré-  
servée aux  
Archives

Numéro de l'article	Description des articles	Dates Extrêmes	Communicabilité (1)	Année d'élimination	Observations (2)
467w 75	Heudicourt - Travaux connexes Lamorville - Voirie Deuxnouds.dt. Beauzée - Ponceau Lacroix - Cour d'école Triaucourt-Vaubecourt - marché Poupart	1966 - 1967	Sans délai		
76	Sampigny - Caniveaux Sommedieue - terrain de camping lotissements Dommartin, Labeville, St.Hilaire en.Woevre, Trésauvaux - Caniveaux	1966	"		467 W
77	Latour.en.Woevre, St-Hilaire.en Woevre - Travaux connexes et remboursement	1962	"		
78	Xivray-Marvoisin - Travaux con- nexes	1959	"		
79	Fresnes.en.Woevre - Caniveaux	1962	"		
467w 80	Saint-Julien-sous-les-Côtes, Loupmont - mur de soutènement Rupt-devant-St-Mihiel, St-Agnant Xivray-Marvoisin - Caniveaux	1966	"		
81 à 89	Rembercourt - A.E.P. Marchés canalisations, captage, corres- pondance générale, avant projet, enquête d'utilité publique, sté- rilisation, pompes, études com- plémentaires, dossier MRL	1944 - 1962	"		
90	Hannonville - Terrain de sports	1960	"		
91	Savonnières.en.Perthois - Car- rières	1962	"		
467w 92	Fresnes.en.Woevre, Avillers.Ste. Croix Lamorville - Travaux connexes	1963	"		

(1) Indiquer I en cas de communicabilité immédiate (décret n° 79-1037 du 3 décembre 1979) et D en cas de communicabilité à 60 ans (décret n° 79-1038 du 3 décembre 1979).

(2) Notamment localisation en cas de rangement des documents en ordre discontinu.

Partie réservée au service versant

Partie ré-  
servée aux  
Archives

Numéro de l'article	Description des articles	Dates Extrêmes	Communicabilité (1)	Année d'élimination	Observations (2)
467w 93	Rambluzin - Cour d'école Sommedieue - Terrain de sports Clermont.en.Argonne - Terrain industriel	1961	Sans délai		
94	Chaillon - Haumont, la. Chaussée Caniveaux	1963	"		
95	Troyon, Dompcevrin, Chauvencourt, St-Mihiel, Koeur, la. Petite. - Caniveaux	1966	"		
96	Haudainville - Caniveaux	1960	"		
97	Nubécourt - Caniveaux	1961	"		
98	Lachaussée - Caniveaux	1961	"		
99	Ambly - cour d'école	1960	"		
100	Courcelles.en.Barrois - Caniveaux	1966	"		
467w 101	St-Mihiel - Terrain de sports	1962	"		
102	Fresnes.en.Woevre - Lotissement Buxières, Fleury, Ippécourt, Thillot-sous-les-Côtes, Latour-en-Woevre, St-Rémy-la-Colonne, Dommartin, St-Hilaire-en-Woevre, Bonzée, Mouilly - Caniveaux	1966	"		
103	Koeur-la-Grande, Erize-la-Petite Chaumont-sur-Aire - Voirie	1961	"		
104	St-Mihiel - Terrain de sports Neuville-en-Verdunois - cour d'école	1958	"		
105	Harville - Caniveaux	1964	"		
467w 106	Ancemont, Landrecourt, Senoncourt - Voirie	1967	"		

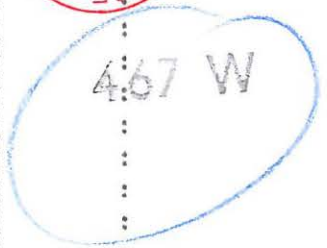
(1) Indiquer I en cas de communicabilité immédiate (décret n° 79-1037 du 3 décembre 1979) et D en cas de communicabilité à 60 ans (décret n° 79-1038 du 3 décembre 1979).

(2) Notamment localisation en cas de rangement des documents en ordre discontinu.

Partie réservée au service versant

Partie réservée aux Archives

Numéro de l'article	Description des articles	Dates Extrêmes	Communicabilité (1)	Année d'élimination	Observations (2)
467w 107	Nicey-sur-Aire - Caniveaux	1967	Sans délai		
108	Belleray - Lotissement	1966	"		
109	Subdivision de Verdun-Sud - Logement des bureaux et du subdivisionnaire	1960	"		
110	Pretz-en-Argonne, Xivray-Marvoisin, Senard - Caniveaux	1962	"		
111	Rupt-aux-Nonains - Chemins d'exploitation - travaux particuliers	1966	"		
112	Bar-le-Duc, Rue de St-Mihiel	1969	"		
113	Naives-dt-Bar - Lotissement communal Chardogne - Assainissement	1970	"		
114	Belleray - Lotissement	1964 - 1965	"		
467w 115	Clermont-en-Argonne - Lotissement Voirie Dugny - Terrain de sports Heudicourt - Caniveaux	1966 - 1967 1962	" "		
116	Ancerville - Station d'épuration Concours	1974	"		
117	Rozières-Vaux-les-Palameix Reffroy - Assainissement rue Basse	1971 1973	" "		
118	St-Mihiel - Voirie et Assainissement rue de la Marsoupe	1973	"		
467w 119	St-Mihiel - rue de la Marsoupe Fains-les-Sources - Assainissement pluvial rue du Moulin, de la Gare, du Château	1969	"		



(1) Indiquer I en cas de communicabilité immédiate (décret n° 79-1037 du 3 décembre 1979) et D en cas de communicabilité à 60 ans (décret n° 79-1038 du 3 décembre 1979).

(2) Notamment localisation en cas de rangement des documents en ordre discontinu.



Partie réservée au service versant

Partie réservée aux Archives

Numéro de l'article	Description des articles	Dates Extrêmes	Communicabilité (1)	Année d'élimination	Observations (2)
467W 120	St-Mihiel - construction d'un pont sur la Marsoupe, rue de la Fontaine Rouge (SIVM)	1971	Sans délai		
121	Savonnières-en-Perthois - Ancerville - Voirie et assainissement	1972	"		
122	Sommelonne, Rupt-aux-Nonains, Brillon - Caniveaux, bordures de trottoirs, ouvrages d'assainissement	1963	"		
	Maulan, Chalaines, Rosières, Fains-les-Sources - travaux communaux	1967 1972	" "		
123	St-Benoit - chemin rural de la basse-cour - reconstruction du pont sur l'Yron	1971	"		
	Condé-en-Barrois - Voirie et assainissement	1972	"		
467W 124	Nettancourt - assainissement pluvial	1969	"		
	Mognéville - réfection d'un pont sur la voie communale de Mognéville à Cheminon	1968	"		
	Mussey - Assainissement	1973	"		
	St-Mihiel - pont sur la Marsoupe	1971	"		
	Longeville-Behonne - voirie	1971	"		
	Bar-le-Duc - Cité Administrative	1964	"		
	Pont Notre-Dame, mur de soutènement				
	Brabant-le-Roi - Assainissement	1971	"		
125	Trémont-sur-Saulx - lotissement communal	1970	"		
126	Lavigneville - Assainissement	1973	"		
	Brillon - Lotissement du Paquis	1971	"		
127	Bar-le-Duc - Rue Bradfer	1968	"		
467W 128	Void - A.E.P. - réservoir	1970 - 1971	"		

(1) Indiquer I en cas de communicabilité immédiate (décret n° 79-1037 du 3 décembre 1979) et D en cas de communicabilité à 60 ans (décret n° 79-1038 du 3 décembre 1979).

(2) Notamment localisation en cas de rangement des documents en ordre discontinu.



Partie réservée au service versant

Partie réservée aux Archives

Numéro de l'article	Description des articles	Dates Extrêmes	Communicabilité (1)	Année d'élimination	Observations (2)
467w 129	Revigny (SIVM) travaux de voirie dans diverses communes	1975	Sans délai		
130	Houdelaincourt - lotissement HLM	1974	"		
131	Void - Lotissement	1967	"		
132	SIVM de Vigneulles - Réfection ex CV 04 - Valbois	1974	"		
133	Beurey-sur-Saulx - lotissement Côte Champagne	1974	"		
	Euville - Voirie et assainissement	1972	"		
134	Loupmont-Montsec - Voirie et assainissement	1972	"		
135	St-Mihiel - Rue du Docteur Guillaume	-	"		
	Beffey-en-Woeuvre - assainissement	1973	"		
467w 136	Hargeville - Voirie et réfection mur du cimetière	1969	"		
	Erize-la-Brûlée - Voirie et assainissement	1970	"		
137	Bar-le-Duc - Castors Libération	1970	"		
138	Bar-le-Duc - Passerelle de l'Ornain Internat filles	1970	"		
139	Haironville - A.E.P. - Assainissement voirie (lotissement)	1966 - 1967	"		
140	Fains-les-Sources - Assainissement voie des Valottes	1972	"		
	terrain de sports (1ère tranche)	1967	"		
467w 141	Fains - Voirie et assainissement rues du Cachon et du Stade	1970	"		
	Levoncourt - caniveaux et buses	1970	"		

(1) Indiquer I en cas de communicabilité immédiate (décret n° 79-1037 du 3 décembre 1979) et D en cas de communicabilité à 60 ans (décret n° 79-1038 du 3 décembre 1979).

(2) Notamment localisation en cas de rangement des documents en ordre discontinu.



467 W



Partie réservée au service versant

Partie réservée aux Archives

Numéro de l'article	Description des articles	Dates Extrêmes	Communicabilité (1)	Année d'élimination	Observations (2)
467W 142	Bannoncourt - Bordures et $\frac{1}{2}$ caniveaux	1968	Sans délai		
	Bar-le-Duc - mur de soutènement le long de l'Ornain	1970	"		
	Loisey, Culey - chemins communaux (appel d'offres)	1973	"		
143	Contrisson - voirie et assainissement (appel d'offres)	1973	"		
144	Gondrecourt - aménagement zone Nord	1971	"		
145	Chassey-Beaupré - caniveaux trottoirs	1961	"		
146	Velaines - A.E.P.	1958	"		
147	Commercy - projet de la station d'épuration	1970	"		
148	Commercy - lotissement de l'AWA	1967	"		
467W 149	Vaucouleurs - A.E.P.	1968	"		
150	Vaucouleurs - voirie - voies d'accès au nouveau C.E.G.	1968	"		
151	Montiers (SIVM) assainissement général dans toutes les communes (avant projet)	1974	"		
152	Abainville - lotissement	1974	"		
153	Bar-le-Duc - aménagement des rues de St-Mihiel et de Verdun (appel d'offres)	1973 - 1974	"		
467W 154	Durches, LeBouchon, Void, Rupt-aux-Nonains, Pagny-sur-Meuse, Beurey, Couvonges, St-Germain - plans d'aménagement	1943 - 1947	"		



467 W



(1) Indiquer I en cas de communicabilité immédiate (Décret n° 79-1037 du 3 décembre 1979) et D en cas de communicabilité à 60 ans (décret n° 79-1038 du 3 décembre 1979).

(2) Notamment localisation en cas de rangement des documents en ordre discontinu.

Partie réservée au service versant

Partie réservée aux Archives

Numéro de l'article	Description des articles	Dates Extrêmes	Communicabilité (1)	Année d'élimination	Observations (2)
467w 155	Euville - lotissement aux Pintes de vin (3)	1974	Sans délai		
156	Commercy - Piscine et C.E.S.	1972	"		
157	Triconville - Morlaincourt - Culey - Resson - Gery - caniveaux assainissement	1966	"		
158	St-Mihiel - A.E.P. Appel d'offres admissions	1956	"		
159	St-Mihiel "Les Rameaux" - minutes divers	1967	"		
160	St-Mihiel - A.E.P. - divers	1957	"		
161	St-Mihiel - Vaubecourt - caniveaux	1964	"		
162	Rampont, Blercourt - caniveaux Voirie	1966	"		
467w 163	Clermont-en-Argonne - Travaux communaux	1965	"		
164	Futeau - assainissement caniveaux - bordures	1967	"		
165	St-Mihiel - A.E.P. projet	1967	"		
166	Le Neufour - assainissement	1968	"		
167	Ancemont - lotissement	1976	"		
168	Clermont-en-Argonne - terrain de sports - Chauvencourt, St-Mihiel caniveaux	1965	"		
169	St-Mihiel - Les Rameaux - divers	1967	"		
467w 170	Souilly - (SIVM) voirie et assainissement	-	"		



(1) Indiquer I en cas de communicabilité immédiate (décret n° 79-1037 du 3 décembre 1979) et D en cas de communicabilité à 60 ans (décret n° 79-1038 du 3 décembre 1979).

(2) Notamment localisation en cas de rangement des documents en ordre discontinu.

Partie réservée au service versant

Partie ré-  
servée aux  
Archives

Numéro de l'article	Description des articles	Dates Extrêmes	Communicabilité (1)	Année d'élimination	Observations (2)
467W 171	Montsec - Richecourt - Ponts provisoires	1966	Sans délai		
172	Hattonchatel - Voirie	1966	"		
173	St-Mihiel "Les Rameaux" adjudication	1967	"		
174	RN Voie Sacrée Fresnes-en-Woevre - camping - sport	1966	"		
175	St-Mihiel - R.N. 59- caniveaux	1966	"		
176	St-Mihiel - A.E.P.	1967	"		
177	SIVM de Gondrecourt (Demange, Tréveray, Dainville, Vouthon Bas) Voirie et assainissement (appel d'offres)	1973	"		
467W 178	Ancerville - station d'épuration	-	"		
179	Velaines ZI - assainissement	1959 - 1973	"		
180	Ancemont - caniveaux	1957	"		
181	SIVM de Gondrecourt - V et A	1972	"		
182	Gondrecourt - zone Nord		"		
183	Commercy - desserte cité technique	1969	"		
184	St-Mihiel - projet les Rameaux	1964 - 1967	"		
185	Lisle-en-Rigault - lotissement de la Côte d'Argie (2ème tranche)	1971	"		
467W 186	SIVM de Montiers-sur-Saulx Mandres-en-Barrois V et A (adjudication)	1972	"		

(1) Indiquer I en cas de communicabilité immédiate (décret n° 79-1037 du 3 décembre 1979) et D en cas de communicabilité à 60 ans (décret n° 79-1038 du 3 décembre 1979).

(2) Notamment localisation en cas de rangement des documents en ordre discontinu.



467 W



Partie réservée au service versant

Partie réservée aux Archives

Numéro de l'article	Description des articles	Dates Extrêmes	Communicabilité (1)	Année d'élimination	Observations (2)
467W 187	Nubécourt - assainissement	1969	Sans délai		
188	Rembercourt V et A grande rue	1970	"		
189	Robert-Espagne - Lot petite Bourey	1971	"		
190	Baudignécourt, Gondrecourt, Tréveray - Voirie et assainissement	1972	"		
191	Revigny - Quartier Jean Jaurès V et A pluvial	1971	"		
192	Boncourt - lotissement	1973	"		
193	Commercy rue Jeanne d'Arc	1971	"		
194	SIVM de Gondrecourt - Voirie dans diverses communes du syndicat - voie d'accès et parkings au CEG	1969	"		
467W 195	Vaucouleurs - A.E.P.	1954	"		
196	St-Mihiel V et A (adjudication)	1973	"		
197	Fresnes-au-Mont - Assainissement	1973	"		
198	Commercy - logement et bureau Subdivision	1968	"		
199	Vadonville - ouverture d'une voie communale Malaumont - voirie et assainissement	1970	"		
200	Lisle-en-Rigault - lotissement de la Côte d'Argie	1969 - 1971	"		
201	Noyers-le-Val - A.E.P. - Projet	1955 - 1956	"		
202	Bar-le-Duc Minot (1e et 2e tran.)	1961	"		
467W 203	Demange-aux-Eaux - assainissement	1967	"		



(1) Indiquer I en cas de communicabilité immédiate (décret n° 79-1037 du 3 décembre 1979) et D en cas de communicabilité à 60 ans (décret n° 79-1038 du 3 décembre 1979).

(2) Notamment localisation en cas de rangement des documents en ordre discontinu.

Partie réservée au service versant

Partie ré-  
servée aux  
Archives

Numéro de l'article	Description des articles	Dates Extrêmes	Communica- bilité (1)	Année d'é- limination	Observa- tions (2)
467w 204	Bar-le-Duc - aménagement - voie des Fusillés, rue du Port et abords du pont Tribby	1960	Sans délai		
205	Revigny - terrain de sports	1947	"		
206	Bar-le-Duc - Parc automobile	1965	"		
207	Vallée de l'Ornain - assainissement	1952 - 1954	"		
208	Chaillon, Richecourt, St-Maurice, Creue - travaux communaux	1970 - 1972	"		
209	Assainissement de la Vallée de l'Ornain de Ligny à Tronville	-	"		
210	Velaines - lotissement	1961	"		
211	Anderney - Contrisson Sommeilles - travaux communaux	1964	"		
467w 212	Rigny-la-Salle - assainissement lotissement	1965	"		
213	Vaucouleurs - aménagement des voies d'accès au futur C.E.G.	-	"		
214	St-Maurice-sous-les-Côtes - travaux connexes au remembrement	1971 - 1974	"		
215	Vaucouleurs - assainissement	1953	"		
216	Revigny (SIVM) assainissement diverses communes (adjudication)	1974	"		
217	Ancerville - lotissement	1969	"		
218	ZI de Ligny - transfé, marchés appel d'offres	1963	"		
467w 219	ZI de Ligny - routes et voies ferrées - marchés	1963	"		



4:67 W



(1) Indiquer I en cas de communicabilité immédiate (décret n° 79-1037 du 3 décembre 1979) et D en cas de communicabilité à 60 ans (décret n° 79-1038 du 3 décembre 1979).

(2) Notamment localisation en cas de rangement des documents en ordre discontinu.

Partie réservée au service versant

Partie réservée aux Archives

Numéro de l'article	Description des articles	Dates Extrêmes	Communicabilité (1)	Année d'élimination	Observations (2)
467W 220	ZI de Ligny - transfo appel d'offres	1963	Sans délai		
221	Commercy - station d'épuration	1954	"		
222	Commercy - lotissement des Soupirs	1955	"		
223	Bar-le-Duc - aménagement des entrées de la Ville	1961	"		
224	Commercy - lotissement des Soupirs	1959 - 1962	"		
225	Broussey-en-Woevre V et A (appel d'offres)	1973	"		
226	Durches - chemins d'exploitations	1944 - 1962	"		
227	Lérrouville, Rembercourt - chemins d'exploitations	1963	"		
228	Cousances-aux-Forges - lotissement	1973	"		
467W 229	Gironville, Vertuzey, Boncourt - égouts, coniveaux	1963	"		
230	Ancerville - construction d'un vestiaire douche et d'un appartement	1966	"		
231	Condé-en-Barrois - aménagement de la rue et de la place	1971	"		
232	Revigny - PN 100	1973 - 1974	"		
233	Commercy - lotissement de Derrière Breuil	1976	"		
234	Contrisson - assainissement pluvial (adjudication)	1972	"		
467W 235	Commercy - groupe scolaire du Château	1958	"		



467 W



(1) Indiquer I en cas de communicabilité immédiate (décret n° 79-1037 du 3 décembre 1979) et D en cas de communicabilité à 60 ans (décret n° 79-1038 du 3 décembre 1979).

(2) Notamment localisation en cas de rangement des documents en ordre discontinu.





Partie réservée au service versant

Partie réservée aux Archives

Numéro de l'article	Description des articles	Dates Extrêmes	Communicabilité (1)	Année d'élimination	Observations (2)
467W 246	Silmont - lotissement - appel d'offres Triaucourt et Pretz (SIVM) Pierrefitte - assainissement	1973 1978 1975	Sans délai " "		
247	Bar-le-Duc - Rue du Bourg - appel d'offres Brillon - lotissement communal terrassment et voirie - projet	1974 1969	" "		
248	Gondrecourt - zone Nord (3e tranche) Biencourt, Le Bouchon, Mandres, Montiers	1970 1971	" "		
249	Vaudeville - assainissement Erize-la-Brûlée - aménagement de virages RN VS Vaudeville - assainissement appel d'offres	1975 1971 1974	" " "		
467W 250	Neuville-sur-Ornain - voirie Loxéville - mur du cimetière Juvigny-en-Perthois - travaux communaux	1969 1964 1965	" " "		
251	Louppy - assainissement pluvial Chalaines, Sepvigny, Maxey - voirie	1977	"		
252	Euville - voirie et assainissement Bar-le-Duc - Hinot - égouts eaux pluviales	1971 1958	" "		
253	Bar-le-Duc - zone Durenne - équipements d'infrastructure (1ère tranche) Han-sur-Meuse, Chauvencourt, Lacroix	1976 1975	" "		
467W 254	Ligny - Rue entre Deux-Ponts Sepvigny, Chalaines - route insumersible	1959 1970	" "		



(1) Indiquer I en cas de communicabilité immédiate (décret n° 79-1037 du 3 décembre 1979) et D en cas de communicabilité à 60 ans (décret n° 79-1038 du 3 décembre 1979).

(2) Notamment localisation en cas de rangement des documents en ordre discontinu.

Partie réservée au service versant

Partie réservée aux Archives

3 Tp 592/20

Numéro de l'article	Description des articles	Dates Extrêmes	Communicabilité (1)	Année d'élimination	Observations (2)
464 W 255	Ligny - Rue du Général de Gaulle <sup>20</sup> Sorcy-St-Martin - lotissement voirie	1978 1973	Sans délai		
256	Longchamp-sur-Aire - voirie Eclairage public communes diverses Sampigny - travaux communaux	1972 1953 1973	" " "		
257	Commercy "AWA" (A) Bar-le-Duc - Rue Domcellier - (voirie)	1975 1974	" "		
258	Cousances-aux-Forges - terrain de sports Revigny - Chemin du Haut De Salmoupré - Rue de la Tresse	1965 1976 (1976)	" " "		467 W
259	Robert-Espagne - voirie et assainissement (adjudication) Neuville-sur-Ornain - assainissement	1974 1973	" "		
467 W 260	SVIM de Montiers-sur-Saulx - assainissement général avec station d'épuration dans chaque commune du syndicat (AP) Chardogne - assainissement dans l'agglomération.	1974 1974	" "		



Le chef du service versant

Le Directeur des Services d'Archives

Le chef du Groupe Administratif Central

Gérard MAUDUECH

G. QUIPOURT

24 mai 1984

(1) Indiquer I en cas de communicabilité immédiate (décret n° 79-1037 du 3 décembre 1979) et D en cas de communicabilité à 60 ans (décret n° 79-1038 du 3 décembre 1979).

(2) Notamment localisation en cas de rangement des documents en ordre discontinu.



3 Tp  
592/20

BORDEREAU DE VERSEMENT AUX ARCHIVES DEPARTEMENTALES DE LA MEUSE

Partie réservée au service versant

Nom du service versant : D. D. E de la Meuse  
Date du versement : 11 Avril 1984  
Nombre d'articles : 260

Partie réservée aux Archives

N° de versement : 467 W  
Date de prise en charge : 12 Avril 1984  
Métrage : 23,30 ml Salle 91  
Epis 283 et 283 bis  
Travaux 287 à 2822

Numéro de l'article	Description des articles	Dates Extrêmes	Communicabilité (1)	Année d'élimination	Observations (2)
467W 1	Clamont /Aire - Voirie	1954 - 1959	sans délai		
2	Récicourt le Creux - Voirie	1950			
3	Amfigny - Voirie	1954			
4	Longchamps /Aire A.E.P.	1955 - 1956			
5	— d° —	1927 - 1957			
6	Genicourt /Ameuse - Voirie	1944 - 1953			
7	Villette /Aire - Voirie	1943 - 1960			
8	Foucaucourt - Voirie	1950 - 1958			
9	les Marats - Voirie	1950 - 1952			
467W 10	Rembercourt aux Pôts - Voirie	1950			



467 W

Indexation



(1) Indiquer I en cas de communicabilité immédiate (décret n° 79-1037 du 3 décembre 1979; et D en cas de communicabilité à 60 ans (décret n° 79-1038 du 3 décembre 1979).

467 W

Partie réservée au service versant.

Partie réservée aux Archives

Numéro de l'article	Description des articles	Dates Extrêmes	Communicabilité (1)	Année d'élimination	Observations (2)
467W 11	Longchaumps / Aire - Voirie	1953 - 1954	Sans délai		
12	Ville / Cousance - Voirie	1949			
13	Nicey / Aire - A.E.P	1935 - 1952			
14	Ville / Cousance - Voirie	1950 - 1956			
15	Jimécourt - Voirie	1955			
16	Nicey / Aire - A.E.P	1952 - 1953			
17	Rarécourt - A.E.P	1956 - 1957			
18	Eches - Foucaucourt - A.E.P	1955 - 1956			
19	Jubécourt - Voirie	1954			
467W 20	Eches - Foucaucourt - A.E.P	1955			
21	— d° —	— d° —			
22	Rarécourt - A.E.P (1 <sup>er</sup> projet)	1951			
23	Woimbey - A.E.P. affel d'après	1953			
24	Longchaumps / Aire AEP (M.R.L)	1956 - 1959			
25	Woimbey - pièces en + courtes	—			
	fondance (A.E.P)				
26	Eches - Voirie	1952			
467W 27	Longchaumps / Aire AEP	1955			

ARCHIVES DE LA MEUSE  
PROPRIÉTÉ  
PUBLIQUE

467 W

ARCHIVES DE LA MEUSE  
PROPRIÉTÉ  
PUBLIQUE

ARCHIVES DE LA MEUSE  
PROPRIÉTÉ  
PUBLIQUE

(1) Indiquer I en cas de communicabilité immédiate (décret n° 79-1087 du 3 décembre 1979) et D en cas de communicabilité à 50 ans (décret n° 79-1088 du 3 décembre 1979).

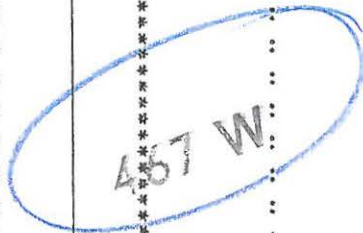
(2) Notamment localisation en cas de rangement des documents en ordre discontinu.

467 W

Partie réservée au service versant.

Partie réservée aux Archives

Numéro de l'article	Description des articles	Dates Extrêmes	Communicabilité (1)	Année d'élimination	Observations (2)
467W 28	Vigneulles - AEP	1954- 1955	sans délai		
29	Triancourt. Voirie	1954			
30	Woimbey - AEP - réalisation	- d° -			
31	Longchaups AEP	1955			
32	caniveaux - Communes de Bouquemont, Ailpers, 1 <sup>re</sup> Croix Deuxmoules d'Beauzée - Triancourt - Comelles AEP	1951			
467W 33	Reconstruction des réseaux électriques - Communes de Chaumont, Evres, Fouquancourt, Génicourt, Haudainville, Jubécourt, Julvécourt, les Lettes, les Marais	1955- 1959			
467W 34	Reconstruction des réseaux électriques - Communes de Longchaups Rembercourt, Aaufigny, Triancourt, Ville A/C, Villotte, Woimbey - affaires diverses	1955- 1959			



(1) Indiquer I en cas de communicabilité immédiate (décret n° 79-1037 du 3 décembre 1979) et D en cas de communicabilité à 60 ans (décret n° 79-1038 du 3 décembre 1979).  
 (2) Notamment localisation en cas de rangement des documents en ordre discontinu.

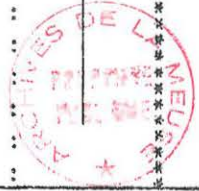
Partie réservée au service versant

Partie réservée aux Archives

Numéro de l'article	Description des articles	Dates Extrêmes	Communicabilité (1)	Année d'élimination	Observations (2)
467 W 35	Claumont s/Clinc - Voire	1954	Sans délai		
36 et 37	Les Glettes - Voire + Navilly et Pretz	1951 - 1952			
38	Rarécourt AEP. ouvrages d'art, canalisations, pompes (adjudication)	1954			
39	Rarécourt AEP. soumissions captage, ouvrages d'art, pompes canalisations	1950 - 1954			
40	Rarécourt AEP (ancien projet)	1936			
467 W 41	Rarécourt AEP projet	1954			
42	Villotte s/Clinc - Voire	1945 - 1953			
43	Julvécourt - Voire	1949			
44	Haudainville - Voire	1950			
45	Belrain - caniveaux	1959			
46	Beurey-en-W. caniveaux (adj.)	1952			
47	Sun s/Meuse CES	1955			
48	Clermont-en-Argonne assainissement	1953			
467 W 49	Siene - AEP	1954			



467 W



(1) Indiquer I en cas de communicabilité immédiate (décret n° 79-1037 du 3 décembre 1979) et D en cas de communicabilité à 60 ans (décret n° 79-1038 du 3 décembre 1979).

(2) Notamment localisation en cas de rangement des documents en ordre discontinu.

467 W

Partie réservée au service versant.

Partie réservée aux Archives

Numéro de l'article	Description des articles	Dates Extrêmes	Communicabilité (1)	Année d'élimination	Observations (2)
467W 75	Heudicourt. travaux connexes Lamouville : voirie Deuxnords d <sup>t</sup> B : forçeau Lacroix : cours d'école Triancourt - Saubecourt : marché Poupart	1966 - 1967	sans délai		
76	Aaufigny : caniveaux Sommechien : terrain de camping Lotissements Dommartin, la Beuille, A <sup>r</sup> Hilaire en W <sup>e</sup> , Trésaintaux = caniveaux	1966			
467W 77	La tour en W <sup>e</sup> , A <sup>r</sup> Hilaire en W <sup>e</sup> travaux connexes au renouvellement	1962			
78	Xivray-Marvoisin : travaux connexes	1959			
79	Fresnes-en-W <sup>e</sup> : caniveaux	1962			
80	A <sup>r</sup> Julien s/les C, Loupmont : mur de soutènement. Rupt d <sup>t</sup> A <sup>r</sup> Milicel, A <sup>r</sup> Agnant, Xivray-Marvoisin : caniveaux	1966			
467W 81 à 89	Rembercourt. AEP marchés canalisations, captage, correspon- dances générale, avant-projet	1944 - 1962			

(1) Indiquer I en cas de communicabilité immédiate (décret n° 79-1037 du 3 décembre 1979) et D en cas de communicabilité à 60 ans (décret n° 79-1038 du 3 décembre 1979).

(2) Notamment localisation en cas de rangement des documents en ordre discontinu.

467 W



Partie réservée au service versant

Partie réservée aux Archives

Numéro de l'article	Description des articles	Dates Extrêmes	Communicabilité (1)	Année d'élimination	Observations (2)
467W 81 à 89 (suite)	enquête d'aptitude publique, stérilisation, pompes, études complémentaires. dossier MRL	(1944-1952)	sans délai		
90	Hannouville : terrain de sports	-1950			
91	Navonnieres en P <sup>tes</sup> : caniveaux	-1962			
92	Fresnes en W <sup>e</sup> - Auvillers 1 <sup>re</sup> Croix	-1963			
93	Lamorville : travaux connexes				
	Rambuzin : cours d'école	-1961			
	Dommedieu : terrain de sports				
	Clermont-en-Arroune : terrain industriel				
467W 94	Chaillon - Hautmont la Ch <sup>te</sup> caniveaux	-1963			
95	Troyon, Domfresne, Chauvencourt, A <sup>r</sup> Miliel, Kœur la Petite : caniveaux	-1956			
96	Haudainville : caniveaux	-1960			
97	Nubécourt : caniveaux	-1961			
98	La chaussée : caniveaux	-1961			
99	Ambley : cours d'école	-1960			
100	Courcelles en P <sup>tes</sup> caniveaux	-1966			
467W 101	A <sup>r</sup> Miliel - terrain de sport	-1962			

(1) Indiquer I en cas de communicabilité immédiate (décret n° 79-1037 du 3 décembre 1979) et D en cas de communicabilité à 60 ans (décret n° 79-1038 du 3 décembre 1979).

(2) Notamment localisation en cas de rangement des documents en ordre discontinu.

467W

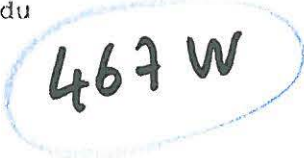
Partie réservée au service versant

Partie réservée aux Archives

Numéro de l'article	Description des articles	Dates Extrêmes	Communicabilité (1)	Année d'élimination	Observations (2)
467W 102	Fresnes-en-W <sup>e</sup> : lotissement Buxières, Fleury, Effécourt Thillat / les C, Latour en W <sup>e</sup> St Remy la Colonne, Dommartin St Hilaire en W <sup>e</sup> , Bouzée Mouilly : caniveaux	1956	sans délai		
103	Kœur la Grande - Erize la Petite Charmout / Aire : voie	1961			
104	St Mihiel : Terrain de Sport Neuville en V <sup>ous</sup> - cours d'école	1958			
105	Harville - caniveaux	1964			
467W 106	Ameumont, Landrecourt, Senoncourt : voie	1967			
107	Nicy / Aire caniveaux	1967			
108	Belleray - lotissement	1966			
109	Subdivision de Verdun - Sud logement des bureaux et du subdivisionnaire	1960			
110	Pretz en A, Xiiray - Mandorin Senard : caniveaux	1962			
467W 111	Ruyt aux Nonains : chemins d'exploitation - travaux particuliers	1966			



(1) Indiquer I en cas de communicabilité immédiate (décret n° 79-1037 du 3 décembre 1979) et D en cas de communicabilité à 60 ans (décret n° 79-1038 du 3 décembre 1979).  
 (2) Notamment localisation en cas de rangement des documents en ordre discontinu.



Partie réservée au service versant.

Partie réservée aux Archives

Numéro de l'article	Description des articles	Dates Extrêmes	Communicabilité (1)	Année d'élimination	Observations (2)
467W 112	Ran-le-Suc - rue de St-Mihiel	1969	sans délai		
113	Naires-d'-Bar - lotissement communal	1970			
	Chardogne - assainissement				
114	Bellecay - lotissement	1964 - 1965			
115	Clermont en A <sup>ne</sup> - lotissement <sup>r</sup> (voirie)	1966 - 1967			
	Dugny - terrain de sports				
	Hendicourt : caniveaux	1962			
116	Ancerville : station d'épuration	1974			
	Concours				
467W 117	Rozières - Vaux les Palameix	1971			
	Reffroy - assainis <sup>r</sup> rue Brasse	1973			
118	St-Mihiel - voirie et assainissement	1973			
	rue de la Marsoyfe				
119	St-Mihiel - rue de la Marsoyfe	1969			
	Fains les Bouvats : assainissement				
	Jeusial - rues du Moulin, de la Gare, du Château				
467W 120	St-Mihiel : construction d'un font sur la Marsoyfe, rue de la Fontaine rouge (Sivm)	1971			

(1) Indiquer I en cas de communicabilité immédiate (décret n° 79-1037 du 3 décembre 1979) et D en cas de communicabilité à 60 ans (décret n° 79-1038 du 3 décembre 1979).

(2) Notamment localisation en cas de rangement des documents en ordre discontinu.

467 W

Partie réservée au service versant

Partie réservée aux Archives

Numéro de l'article	Description des articles	Dates Extrêmes	Communicabilité (1)	Année d'élimination	Observations (2)
467W 121	Avouinières-en-P <sup>ois</sup> - Ancerville : voirie et assainissement	1942	sans délai		
122	Nommelonne, Ruyt-aux-Nonains : Briillon : caniveaux, bordures de trottoirs, ouvrages d'assainissement	1963			
	Manlan, Chalaines, Rosières	1967			
	Fains les S. : travaux communaux	1972			
123	St-Benoît : chemin rural de la base cour - reconstruction du pont sur l'Yron	1941			
	Coudré en B. : voirie et assainissement	1942			
467W 124	Nettancourt : assainissement fluvial	1969			
	Mognéville : réfection d'un pont sur la voie communale de Mognéville à Cheminon	1968			
	Muney : assainissement	1943			
	St-Mihiel : pont sur la Martouffe	1941			
	Longeville-Belonne : voirie	1941			
	Ban-le-Duc : Cité administrative	1964			
	Pont Notre-Dame, mur de soutènement				
	Prabaut-le-Roi : assainissement	1941			

(1) Indiquer I en cas de communicabilité immédiate (décret n° 79-1037 du 3 décembre 1979) et D en cas de communicabilité à 60 ans (décret n° 79-1038 du 3 décembre 1979).

(2) Notamment localisation en cas de rangement des documents en ordre discontinu.



467W



467W

Partie réservée au service versant

Partie réservée aux Archives

Numéro de l'article	Description des articles	Dates Extrêmes	Communicabilité (1)	Année d'élimination	Observations (2)
467W 125	Trémout / Maulx : lotissement communal	1940	sans délai		
126	Laigueville : assainissement	1943			
	Millon - lotissement du Pagnis	1941			
127	Bar-le-Duc : rue Bradford	1968			
128	Void. AEP. réservoir	1940-1941			
129	Reigny (Sivm) travaux de voirie dans diverses communes	1945			
130	Houdelaincourt lotissement HLM	1944			
131	Void. Lotissement	1967			
132	Sivm de Bigneulles. Réfection ex cvo 4 - Valbois	1944			
467W 133	Breuxy s/D. lot Côte Champagne	1944			
	Euville. voirie et assainissement	1942			
134	Loupmont. Montsec : voirie et assainissement	1942			
135	Archiéliciel. rue du S <sup>r</sup> Guillaume	-			
	Breuxy-en-W <sup>a</sup> : assainissement	1943			
136	Hargerville - voirie et réfection mur du cimetière	1969			
	Erize la Brulée : voirie et assainissement	1940			
137	Bar-le-Duc : Cartons libération	1940			
467W 138	Bar-le-Duc : Jasserelle sur l'Orvain internat filles	1940			

(1) Indiquer I en cas de communicabilité immédiate (décret n° 79-1037 du 3 décembre 1979) et D en cas de communicabilité à 60 ans (décret n° 79-1038 du 3 décembre 1979).

(2) Notamment localisation en cas de rangement des documents en ordre discontinu.



467W



467W

Partie réservée au service versant

Partie réservée aux Archives

Numéro de l'article	Description des articles	Dates Extrêmes	Communicabilité (1)	Année d'élimination	Observations (2)
467W 139	Hairouville AEP; assainissement	1966-1967	sans délai		
	Voie (lotissement)				
140	Fains-les-Sources: assainissement	1972			
	Voie des Valottes				
	Terrain de sports (1 <sup>er</sup> tranche)	1967			
141	Fains: voie et assainissement	1970			
	rues du Caclion et du Stade				
	Levoucourt: caniveaux et buses	1970			
467W 142	Bannoncourt: bordures et $\frac{1}{2}$	1968			
	caniveaux				
	Bar-le-Duc: mur de soutènement	1970			
	le long de l'Ormain				
	Loisey-Culey: chemins commu-	1973			
	naux (appel d'offres)				
143	Contrisson: voie et assainisse-	1973			
	ment (appel d'offres)				
144	Fondrecourt: aménagement	1971			
	zone Nord				
145	Cheney-Beaufré: caniveaux	1961			
	tr. Hois				
467W 146	Velaines AEP	1958			



467 W



(1) Indiquer I en cas de communicabilité immédiate (décret n° 79-1037 du 3 décembre 1979) et D en cas de communicabilité à 60 ans (décret n° 79-1038 du 3 décembre 1979).

(2) Notamment localisation en cas de rangement des documents en ordre discontinu.

467 W



Partie réservée au service versant.

Partie réservée aux Archives

Numéro de l'article	Description des articles	Dates Extrêmes	Communicabilité (1)	Année d'élimination	Observations (2)
467W 174	RN voie sacrée Fresnes-en-We. camping - sport	1966	sans délai		
175	A' Miliel PN 59 caniveaux	1966			
176	A' Miliel AEP	1967			
177	Sivm de Gondrecourt (Demange, Tréveray, Dainville, Vouillon Bas) Voie et assainissement (appel d'offres)	1973			
178	Ancerville station d'épuration	-			
179	Velaines zi assainissement	1959-1973			
180	Ancemont : caniveaux	1957			
181	Sivm de Gondrecourt : V et A	1972			
182	Gondrecourt - zone Nord				
467W 183	Commercy - desserte Cité technique	1969			
184	A' Miliel - Projet les Rameaux	1966-1967			
185	Lisle-en-Rigault - lotissement de la côte d'Argie (2 <sup>e</sup> tranche)	1971			
186	Sivm de Montiers/Haulx mandres en B <sup>ois</sup> V et A (adjud.)	1972			
187	Nubécourt - assainissement	1969			
188	Rembercourt V et A grande rue	1970			
189	Robert. Espagne - lot Petite Beurey	1971			
467W 190	Bandignécourt, Gondrecourt Tréveray : voie et assainissement	1972			



467 W

467 W

(1) Indiquer I en cas de communicabilité immédiate (décret n° 79-1037 du 3 décembre 1979) et D en cas de communicabilité à 60 ans (décret n° 79-1038 du 3 décembre 1979).

(2) Notamment localisation en cas de rangement des documents en ordre discontinu.



Partie réservée au service versant.

Partie réservée aux Archives

Numéro de l'article	Description des articles	Dates Extrêmes	Communicabilité (1)	Année d'élimination	Observations (2)
467W 191	Reviigny - Quartier Jean Jaurès V et A fluvial	1941	dans délai		
192	Boucourt. lotissement	1973			
193	Commercy. rue J. d'Arc	1941			
194	Sivm de Gondrecourt. voirie dans diverses communes du syndicat - voie d'accès et parkings au CEG	1969			
195	Vancouleurs AEP	1954			
196	Artificial V et A (adjudic)	1943			
197	Fresnes. au-mout. aménist	1973			
198	Commercy - logement et bureaux Subdivision	1968			
467W 199	Vadoville. ouverture d'une voie communale	1970			
	Malanmont. voirie et aménist				
200	Liste - en - Rigault : lotissement de la Côte d'Argie	1969 - 1971			
201	Noyers-le-Sal AEP projet	1955 - 1956			
202	Bar-le-Duc Hindot (1 <sup>er</sup> et 2 <sup>e</sup> )	1961			
203	Semange-aux-Eaux. aménist	1967			
204	Bar-le-Duc. aménagement voie des Fusillés, rue du Port et abords du font Tribly	1960			
467W 205	Reviigny - terrain de sports	1947			

(1) Indiquer I en cas de communicabilité immédiate (décret n° 79-1087 du 3 décembre 1979) et D en cas de communicabilité à 60 ans (décret n° 79-1088 du 3 décembre 1979).

(2) Notamment localisation en cas de rangement des documents en ordre discontinu.

467W

Partie réservée au service versant.

Partie réservée aux Archives

Numéro de l'article	Description des articles	Dates Extrêmes	Communicabilité (1)	Année d'élimination	Observations (2)
467W 206	Bas-le-Suz. Parc automobile	1965	sans délai		
207	Vallée de l'Ornain. assainiss <sup>r</sup>	1852 - 1954			
208	Chailion, Richecourt, <sup>r</sup> Maunice	1970 - 1972			
209	Creue: travaux Communaux Assainissement de la Vallée de l'Ornain de Ligny à Tronville	-			
210	Velaines - Lotissement	1961			
211	Andernay - Contrisson Nommécilles: travaux Communaux	1964			
212	Rigny la Salle. assainissement Lotissement	1965			
467W 213	Vancouleurs - aménagement des voies d'accès au futur CEG	-			
214	<sup>r</sup> Maunice s/les Côtes travaux connexes au rememb <sup>r</sup>	1971 - 1974			
215	Vancouleurs. assainissement	1953			
216	Reuigny (SivM) assainiss <sup>r</sup> diverses communes (adjus.)	1974			
217	Aucerville. Lotissement	1969			
218	Zi de Ligny - transp., marchés appel d'offres	1963			
467W 219	Zi de Ligny - routes et voies ferrées - marchés	1963			

(1) Indiquer I en cas de communicabilité immédiate (décret n° 79-1037 du 3 décembre 1979) et D en cas de communicabilité à 60 ans (décret n° 79-1038 du 3 décembre 1979).

(2) Notamment localisation en cas de rangement des documents en ordre discontinu.

467 W

Partie réservée au service versant.

Partie réservée aux Archives

Numéro de l'article	Description des articles	Dates Extrêmes	Communicabilité (1)	Année d'élimination	Observations (2)
467 W 220	zi de Ligny - transpo - affel d'offres	1963	sans délai		
221	Commercy. station d'épuration	1954			
222	" - lotiss <sup>r</sup> des soupins	1955			
223	Bar-le-Duc : aménagement des entrées de la ville	1961			
224	Commercy - lotiss <sup>r</sup> des soupins	1959-1962			
225	Broussey-en-Wé Vet A Cappel d'off.	1973			
226	Ourches. chemins d'exploitations	1944-1962			
227	Lérouvillle, Rembercourt chemins d'exploitations	1963			
228	Cousances aux-F <sup>e</sup> - lotissement	1973			
467 W 229	gironville, Vertuzey, Boucourt égouts, caniveaux	1963			
230	Auceville : construction d'un vestiaire douche et d'un appartement	1965			
231	Condé en B <sup>ois</sup> : aménagement de la rue et de la place Estienne (adjudication)	1971			
232	Reviqny PN 100	1973-1974			
233	Commercy. lotiss <sup>r</sup> de Dernière Breuil	1976			
467 W 234	Contraisson : assainissement fluvial (adjudication)	1972			



467 W



467 W

(1) Indiquer I en cas de communicabilité immédiate (décret n° 79-1037 du 3 décembre 1979) et D en cas de communicabilité à 60 ans (décret n° 79-1038 du 3 décembre 1979).

(2) Notamment localisation en cas de rangement des documents en ordre discontinu.

Partie réservée au service versant

Partie réservée aux Archives

Numéro de l'article	Description des articles	Dates Extrêmes	Communicabilité (1)	Année d'élimination	Observations (2)
467 W 235	Commercy - Groupe scolaire du Château	1958	sans délai		
236	Bar-le-Duc AEP. réservoir d'Hinot	1959			
237	Commercy. Station d'épuration	1971			
238	SIVM de Gondrecourt - Veta dans diverses communes	1972-1977			
239	Bure - Vaine et assain <sup>t</sup> (appel d'offres)	1973			
240	Clermont-en-Argonne - lotissement	1964			
241	Robert-Espagne - Lotissement	1975			
	Commercy. rue Coehard Mourot	1972			
	Chemin Derrière Breuil				
	Houdelaincourt - assainissement (appel d'offres)	1974			
467 W 242	Commercy. station d'épuration	1972			
	Bar-le-Duc - rues de la Résistance et du Paquis	1956			
	Neuville-en-Vosges. assainissement (appel d'offres)	1973			
243	Tréveray - Lotissement travaux préparatoires	1975			
	Autrecourt Veta (adj)	1972			
	Buxières-Wormville (SIVM)	1976			
467 W 244	Hauts de Chée - assainissement	1978			
	SIVM de Gondrecourt. Vaine dans diverses communes	1979			



467 W



467 W

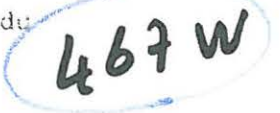
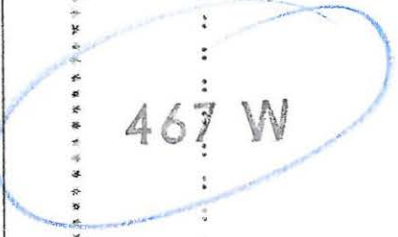
(1) Indiquer I en cas de communicabilité immédiate (décret n° 79-1037 du 3 décembre 1979) et D en cas de communicabilité à 60 ans (décret n° 79-1038 du 3 décembre 1979).

(2) Notamment localisation en cas de rangement des documents en ordre discontinu.

Partie réservée au service versant.

Partie réservée aux Archives

Numéro de l'article	Description des articles	Dates Extrêmes	Communicabilité (1)	Année d'élimination	Observations (2)
467W 245	A <sup>r</sup> Miliel, commune de Bislée. Réfection du Chemin de A <sup>r</sup> Miliel à Bislée (adj)	1973	sans délai		
	Redigny - contrainction: trois	1970			
	Vaubecourt - assainissement appel d'offres	1973			
245	Silmont - lotissement - appel d'offres	1973			
	Triaucourt et Pretz (SIVM)	1978			
247	Pierrefitte - assainissement	1975			
	Bar-le-Duc - rue du Bourg appel d'offres	1974			
	Brillon - lotissement communal	1969			
	tenissement et voirie - projet				
467W 248	Gondrecourt - zone Nord (3 <sup>ti</sup> )	1970			
	Briencourt - le Bouclon	1971			
	Mandres - Montias				
249	Vandeville : assainissement	1975			
	Enze la Builée : aménagement de virages RNVS	1971			
	Vandeville : assainissement - appel d'offres	1974			
250	Neuville s/O - voirie	1969			
	Loxéville : mur du cimetière	1964			
	Redigny - P <sup>tois</sup> : travaux communaux	1965			
467W 251	Louffy - assainissement fluvial	1977			
	Chalaines, Auvigny, Maxey : voirie				



(1) Indiquer I en cas de communicabilité immédiate (décret n° 79-1037 du 3 décembre 1979) et D en cas de communicabilité à 50 ans (décret n° 79-1038 du 3 décembre 1979).

(2) Notamment localisation en cas de rangement des documents en ordre discontinu.

Partie réservée au service versant.

Partie réservée aux Archives

Numéro de l'article	Description des articles	Dates Extrêmes	Communicabilité (1)	Année d'élimination	Observations (2)
467 W 252	Euville : voirie et assainissement	1941	sans délai		
	Bar-le-Duc : Hinst - égouts eaux pluviales	1958			
253	Bar-le-Duc, zone Surenne : équipements d'infrastructure (1 <sup>re</sup> tranche)	1976			
	Han-sur-Meuse, Chauvencourt la croix	1975			
254	Ligny - rue Entre Deux-Fontes	1959			
	Aufigny, Chalaines : route insubmersible	1970			
467 W 255	Ligny : rue 9 <sup>e</sup> de Gaulle	1978			
	Torcy-Martin - Lotissement voirie	1973			
256	Longchamp-sur-Aire : voirie	1972			
	Eclairage public communes diverses	1953			
	Aufigny : travaux communaux	1973			
257	Commercy - "AWA" (A)	1975			
	Bar-le-Duc - rue Som-Cellin (voirie)	1974			
467 W 258	Cousances-aux-Forges : terrain de sports	1955			
	Rehigny - chemin du Haut	1976			

(1) Indiquer I en cas de communicabilité immédiate (décret n° 79-1037 du 3 décembre 1979) et D en cas de communicabilité à 60 ans (décret n° 79-1038 du 3 décembre 1979).

(2) Notamment localisation en cas de rangement des documents en ordre discontinu.

467 W

Partie réservée au service versant

Partie réservée aux Archives

Numéro de l'article	Description des articles	Dates Extrêmes	Communicabilité (1)	Année d'élimination	Observations (2)
467W 258 (suite)	de Salmonfré - ma de la Treze	(1976)	sans délai		
259	Robert - Espagne = voirie et assainissement (adjudication)	1974			
	Newville s/Oz = assainissement	1973			
467W 260	SIVM de Montiers A/H. amaint général avec station d'épuration dans chaque commune du syndicat (A.P)	1974			
	Chardogne: assainissement dans l'agglomération	1974			



467 W

Le chef du service versant

*G. QUIPOURG*

Le Directeur des Services d'Archives

Gérard MAUDUECH



*15 mai 1984*

- (1) Indiquer I en cas de communicabilité immédiate (décret n° 79-1037 du 3 décembre 1979) et D en cas de communicabilité à 60 ans (décret n° 79-1038 du 3 décembre 1979).
- (2) Notamment localisation en cas de rangement des documents en ordre discontinu.

467 W